



## *Opdrachtgever*

Design & Build met M.J. de Nijs  
Projectontwikkeling voor Altera  
Vastgoed en Stichting Libertas  
Leiden

## *Ontwerp*

Adriaan Mout, Jurriaan van Stigt,  
Marianne Loof

## *Projectteam*

Marco Rats, Mark Gijsbers, Olga  
Pedryc, Sietse Bolhuis

## *Programma*

120 levensloopbestendige  
appartementen, 15  
eengezinswoningen, 5  
psychogeriatrische woongroepen  
voor 40 ouderen, ondergrondse  
parkeergarage

## *Plaats*

Leiden

## *Jaar*

2017

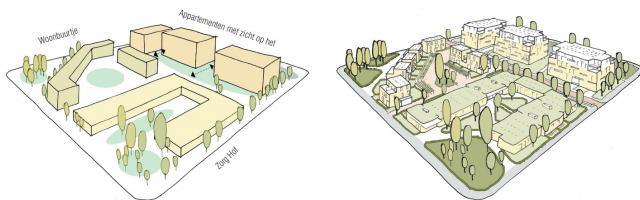
## ROBIJNHOF | LEIDEN

In de Leidse wijk Hoge Mors ontstaat het Robijnhofensemble. Naast vijf psychogeriatrische woongroepen met plaats voor 40 zorgbehoevende ouderen worden er 120 levensloopbestendige appartementen met een gemeenschappelijke ruimte en 15 eengezinswoningen gerealiseerd. De appartementen zijn verdeeld over drie verspringende, villa-achtige volumes van vijf en zes lagen met doorzichten naar het water erachter. De villa's staan straks in een parkachtig omgeving op een ondergrondse parkeergarage.

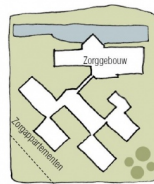
Het ontwerp voor Robijnhof kent drie architectuursferen met als verbindend element een warmgekleurde baksteen. De geschakelde grondgebonden woningen en het eenlaagse pg-gebouw voegen zich qua schaal in de bestaande wijk. De zorggroepen liggen rond een beschermd binnenhof. Tegelijkertijd heeft elke groep een buitenruimte grenzend aan het openbare gebied. De bewoners raken zo niet geïsoleerd en blijven vanzelfsprekend onderdeel van het leven in de buurt. Subtiële volumesprongen, kleine hoogteverschillen en afgeronde hoeken maken het lage gebouw zacht en dynamisch. Net zo dynamisch zijn de gevels van de appartementenvilla's, verspringende balkons en bijzondere metselwerkverbanden versterken het alzijdige karakter.

Het project wordt gefaseerd ontwikkeld. Eerst maakt het bestaande zorgcentrum plaats voor de bouw van de drie appartementenvilla's. De

bewoners van het bestaande wooncentrum zullen hiernaartoe verhuizen waarna ook dat gedeelte herontwikkeld gaat worden, gevolgd door de bouw van de pg-units en eengezinswoningen.



**FASERING**



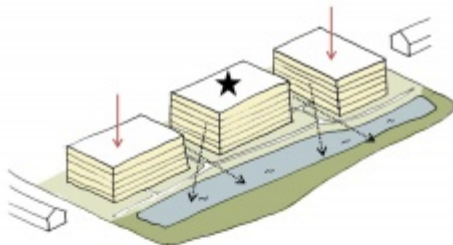
Bestaande situatie



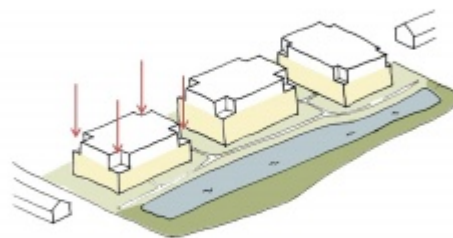
Sloop zorggebouw | Realisatie fase I  
Bewoners zorgapp verhuizen naar nieuwbouw



Sloop zorgappartementen | Realisatie fase II



**OPKNIPPEN LANGGEREKT VOLUME  
VOOR ZON EN UITZICHT**



**AANSLUITING AAN BUURT DOOR  
BOVENSTE TWEE LAGEN LICHT EN SET BACK**

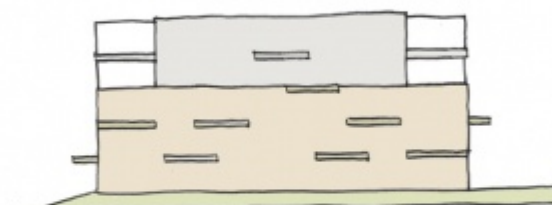


**ALZIJDIGHEID VAN DE GEVEL**





**SET BACK EN LICHT KLEUR BOVENSTE TWEE LAGEN**



**ALZIJDIGHEID DOOR OVERHOEKS  
VERSPRINGENDE BALKONS**



**HORIZONTALE BELIJNING DOOR  
SPRINGENDE RAMEN EN VERBIJZONDERD  
METSSELWERK**

## WERKGEBIEDEN



## OVER LEVS

Wij werken vanuit het besef dat architectuur en stedenbouw grote impact hebben op onze omgeving, op mensen, de samenleving als geheel en het milieu. Die verantwoordelijkheid integreren we in de uitwerking van onze opdrachten en in de wijze waarop wij als bureau ondernemen. Wij laten ons uitdagen door complexe vraagstukken, waarbij onze ambitie ligt in het vinden van verrassende oplossingen die een resultaat opleveren dat meer biedt dan vooraf bedacht was. Ons streven is het ontwerpen van gebouwen en gebieden waar bewoners en gebruikers met liefde wonen, werken en verblijven en waarin functionaliteit, esthetiek en duurzaamheid optimaal verweven zijn.



De drie partners van LEVS, Marianne Loof, Adriaan Mout en Jurriaan van Stigt, zijn als architecten intensief bij de projecten betrokken. Ons werkterrein is breed en beslaat onder andere woningbouw, zorg- en onderwijsgebouwen en stedenbouw. Zowel in stedelijke als landelijke gebieden werken we aan nieuwbouw, hergebruik en restauratieprojecten. Door het brede werkterrein van het bureau hebben we ook de expertise om complexe gemengde opgaven met bijzondere programma's op te pakken. Onze projecten kenmerken zich niet door een vast ontwerphandschrift. De leidraad van ons bureau is altijd om gebouwen met zorg te ontwerpen, te detailleren en uit te voeren en deze een verbinding te geven met de plek en de omgeving.



### LEVS ARCHITECTEN

Postbus 2182

1000 CD Amsterdam

Cruquiusweg 111d

1019 AG Amsterdam

020-6735762

[post@levs.nl](mailto:post@levs.nl)

[www.levs.nl](http://www.levs.nl)

